

Veteli

hyvä asua - hyvä yrittää

VETELIN KUNNAN KUNTATIEDOTE 5/2008

KUNNANVALTUUSTO

VETELIN KUNNANVALTUUSTON KOKOUS

pidetään keskiviikkona 28.5.2008 klo 19 kunnanvirastolla Veteli-salissa.

Käsiteltävät asiat

Kokouksen laillisuus ja päätösvaltaisuus

Pöytäkirjantarkastajien valinta

Tilinpäätös vuodelta 2007

Tilintarkastuskertomus vuodelta 2007 sekä tilinpäätöksen hyväksyminen ja vastuuvapauden myöntäminen

Arviointikertomus vuodelta 2007

Kauppakirja kunta/Raakel Hautala ja Pentti Hautalan kp

Lisämäärärahan anominen/Koulunkäyntiavustajan palkkaaminen Pulkkisen koululle

Kiireelliset asiat

Valtuutettujen kirjalliset aloitteet

Tiedoksi saatettavat asiat

Kokouksen tarkistettu pöytäkirja pidetään yleisesti nähtävillä Vetelin kunnanvirastolla 2.6.2008 klo 9 – 15.

Vesa Viisteensaari, kvalt. I vpj.

KUNTASTRATEGIA

Valtuusto hyväksyi Vetelin päivitetyn kuntastrategian huhtikuussa. Pelkistetty muoto pitää sisällään niin laajat linjaukset kunnan kehittämiseen kuin hyvinkin konkreettiset toimenpiteet. Kuntastrategia on työkalu, jonka avulla kunnassa tehdään töitä siihen saakka, että valtuusto tekee uuden päivityksen. Kaikki päättäjät ja viranhaltijat ovat valmiita avaamaan kuntastrategian sisältöjä kuntalaisille. Ottakaa reippaasti yhteyttä.

Liisa Veiskola
kunnanjohtaja

VETELIN KUNNAN KUNTASTRATEGIA 2008

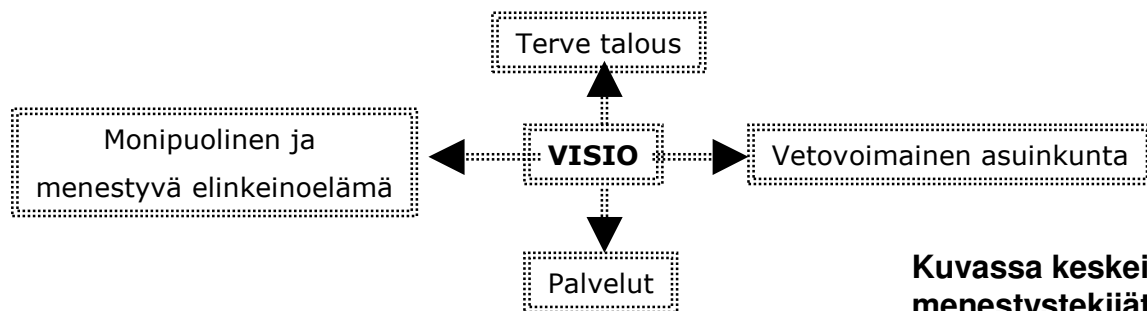
➤ TOIMINTA-AJATUS

Veteli järjestää asukkailleen perusturvan ja sivistyksen peruspalvelut sekä yhdyskuntatekniikan palvelut ja vastaa osaltaan viihtyisästä asumis- ja toimintaympäristöstä.

Veteli vaikuttaa myönteisesti yrittäjyyden edellytysten ja työpaikkojen kehittämiseen.

➤ VISIO 2015

Veteli on elinvoimainen, kasvava ja taloudellisesti vakaa alue, jossa arvostetaan ja edistetään yhteistyötä ja yrittäjyyttä.



Kuvassa keskeiset menestystekijät

PÄÄMÄÄRÄT 2012

➤ Terve talous

- Ylijäämäinen tilinpäätös vuosittain
- Kunnan velkamäärää pidetään pitkällä aikavälillä maan keskiarvon alapuolella, mutta tarkoituksenmukaiset hankkeet toteutetaan
- Toimiva kuntakonsernin omistajaohjaus
- Konsernin tytäryhtiöiden toiminta on taloudellisesti kannattavaa
- Kuntakonsernin omaisuuden hallinta on tarkoituksenmukaista

➤ Palvelut

- Laadukas ja taloudellinen varhaiskasvatus ja opetus
- Lukion ja yläkoulun yhteistyön syventäminen
- Lukio-opetuksen kehittäminen Vetelissä ja verkostoituminen muiden toisen asteen oppilaitosten kanssa
- Yrittäjyys- ja liikuntateemojen vahvistaminen varhaiskasvatuksesta lukio-opetukseen saakka
- Tehokas ja toimiva sosiaali- ja terveydenhuollon järjestelmä
- Kolmannen sektorin ja kunnan tuloksellinen yhteistyö
- Nuorten verkottaminen kotikuntaan ja päätöksentekoon
- Liikkuva ja hyvinvoiva kuntalainen
- Profiloituminen liikuntakunnaksi
- Taloudelliset ja tehokkaat tukipalvelut

➤ Monipuolinen ja menestyvä elinkeinoelämä

- Nykyisten yritysten menestys
- Potentiaalisten kasvuyritysten menestys/kasvu
- Uusia yrityksiä Veteliin
- Naistyöpaikkojen lisääminen
- Työvoiman riittävyys
- Nuorten työllistyminen alueelle

➤ **Vetovoimainen asuinkunta**

- Sujuva arki ja tulomuutto
- Väestönkasvun mahdollistava asuntokanta
- Monipuoliset asumisvaihtoehdot eri väestöryhmille
- Asumisviihtyvyyden lisääminen
- Kunnan aktiivinen markkinointi
- Kuntakeskuksen eheyttäminen ja vahvistaminen
- Kylien omaan aktiivisuuteen perustuva kehittäminen
- Kaavoitussopimukset yhtenä vaihtoehtona kunnan maanhankinnalle
- Vaikuttaminen toimivan tieverkon turvaamiseen koko kunnan alueella

2008 KÄYNNISTETTÄVÄT STRATEGISET HANKKEET

Terve talous

- Konsernin omaisuuden hallinnan strategia
- Konserniohjeen päivitys/laatiminen

Palvelut

- Hallintosäännön uudistaminen sivistys- ja vapaa-aikatoimen ja päivähoiton ym. tarpeiden osalta
- Laadukkaan ja taloudellisen alakouluopetuksen suunnitteleminen
- Opetustoimen henkilöstösuunnitelma
- Erikoislukion ja/tai lukion ja perusopetuksen sekä päivähoiton erityisteemojen selvittäminen (liikunta/terveyden edistäminen, yrittäjäyys, matemaattiset aineet, luontoliikunta, kerhotunnit)
- Opetuksen arvioinnin suunnittelu ja käynnistäminen
- Vanhushuollon vapaaehtoistyö
- Nuorten nettivaltuuston selvittäminen
- Liikuntatoimeen päätoiminen työntekijä yhteistyössä urheiluseuran kanssa
- Selvitys liikuntapaikkojen monipuolistamisesta

Monipuolinen ja menestyvä elinkeinoelämä ja vetovoimainen asuinkunta

- Markkinoinnin kehittämis- ja toteutushanke/Tulomuuttopalvelun kehittäminen
- Elinkeinotoimen organisointi/resurssointi
- Elinkeinojen kehittämisohjelman pitäminen ajan tasalla
- Ydinkeskustan kehittämisen suunnitteluhanke

KUNNANHALLITUS

Kunnanvirasto on suljettuna henkilökunnan vuosilomien ajan 7. - 25.7.2008.

Lisätietoja loma-ajan päivystyksestä seuraavassa kuntatiedotteessa.

HAKU NUORTEN KESÄTYÖTUESTA JATKUU 30.9.2008 KLO 15.00 SAAKKA

Lisätietoja Vetelin kunnan kotisivuilla www.veteli.fi kohdassa lomakkeet



MAATALOUS

PINTA-ALATIETOJEN MUUTTAMINEN HAKUJAN JÄLKEEN 16.6.2008 SAAKKA

Muutokset pinta-aloissa ja kasveissa tulee tehdä kirjallisesti lomakkeella 117 viimeistään perjantaina 16.6.2008. Kylvöalailmoitusta ei voi jättää myöhässä, vaan 16.6.2008 jälkeen toimitetut ilmoitukset hylätään. Myös peruslohkojen pinta-alojen muutokset 102C-lomakkeella on ilmoitettava 16.6.2008 mennessä. Viimeinen kylvöpäivä on kaikilla kasveilla 30.6.2008.

Mitä voi muuttaa?

Peruslohkon pinta-alamuutokset tehdään aina 102C-lomakkeella. Muutokset kasveissa ja kasvulohkojen pinta-aloissa tehdään lomakkeella 117. Väärin ilmoitettuja kasvulohkojen pinta-aloja voidaan korjata. Yksittäisiä lohkoja voidaan lisätä hakemukselle. Kesantolajeja voi muuttaa.

16.6.2008 jälkeen muutoksia voidaan tehdä rajoitetusti, eikä lomakkeella 117 ollenkaan. Koko hakemus tai osa hakemuksesta voidaan perua. Myös lohkoja tai lohkon osia voidaan perua hakemuksesta joko lomakkeella 145 tai vapaamuotoisella kirjallisella ilmoituksella. Perumista koskeva ilmoitus voidaan jättää ennen tietoa mahdollisesta valvonnasta. Peruutetusta lohkoista tai lohkon osasta ei makseta tukea.

Tukiehtojen täyttymättömyydestä (esim. sadon korjaamatta jättämisestä) on ilmoitettava esim. lomakkeella 166 välittömästi, kun tukiehtojen täyttymättömyys on havaittavissa ja joka tapauksessa ennen paikan päällä tehtävän valvonnan ilmoittamista.

Lomakkeita saa maataloustoimistosta tai internetistä osoitteesta:

<http://lomake.mmm.fi>. Satovahingoista ilmoitetaan lomakkeella 118.

TUKIOIKEUKSIEN SIIRROT VIIMEISTÄÄN 16.6.2008

Tukioikeuksien siirrot tulee ilmoittaa luovuttavan tilan kuntaan 16.6.2008 mennessä lomakkeilla 103A ja 103B. Jos sinulle on tullut hallintaan tai omistukseen uusia peltoalueita ja olet sopinut myös tukioikeuksien vuokraamisesta tai ostamisesta on sinun jätettävä edellä mainitut lomakkeet luovuttavan tilan kuntaan viimeistään 16.6.2008. Jos tukioikeuksien siirtoa koskevat lomakkeet on jätetty huhtikuussa tukihakulomakkeiden kanssa, on asia silloin kunnossa. Lisätietoja maataloustoimistosta puh. 050-579 0111/ Jukka Hautamäki

TILANEUVONTA

Viljelijöille vapaaehtoinen tilaneuvontajärjestelmä on ollut toiminnassa kuluvan vuodelalusta lähtien. Viljelijä voi ostaa neuvontapalvelun täydentävien ehtojen eri osioista. Neuvoja laskuttaa palvelusta, mutta valtion tuki kattaa käytännössä kulut. Tuki haetaan maataloustoimistosta lomakkeella nro 364 viimeistään 60 kalenteripäivän kuluessa neuvontakäynnistä. Tilaneuvontaa Vetelissä antaa Keto Helena puh. 040 5234 115. Muita Vetelissä neuvontaa antavia löydät osoitteesta <http://snadi.mmm.fi/tilaneuvonta/>.

Alkutuotannon toimijoilla (tuottavat elintarvikkeita, esim. maitoa, lihaa, juureksia, vihanneksia, marjoja, perunaa) on oltava ns. omavalvonnan kuvaus tilallaan.

Omavalvontakuvausten tekemiseen tarvittavaa apua saa edellä mainituilta neuvojilta tilaneuvonnan yhteydessä.

YMPÄRISTÖTUKEEN LISÄÄ ERITYISTUKISOPIMUKSIA

Euroopan komissio on hyväksynyt maatalouden ympäristötukeen kolme uutta erityistukea. Ravinnekuormituksen tehostettu vähentäminen, lietelannan sijoittaminen peltoon ja turvepeltojen pitkäaikainen nurmiviljely.

Ravinnekuormituksen tehostettu vähentäminen on mahdollista hakea vain A ja B-tukialueella, lietelannan sijoittaminen peltoon ja turvepeltojen pitkäaikainen viljely sen sijaan on mahdollista hakea koko Suomessa. Maaseutuvirasto tiedottaa tukien hakumenettelystä.

KASVINSUOJELUAINEIDEN KÄYTTÄJÄKOULUTUKSET KESKI-POHJANMAALLA KEVÄÄLLÄ 2008

ProAgria Keski-Pohjanmaa järjestää maatalouden ympäristötukijärjestelmän mukaisia Kasvinsuojeluvälineiden käyttäjäkoulutuksia (=ruiskuttajakoulutuksia) seuraavasti:

Kannus, Maaseutuopisto pe 6.6.2008 9.30-14.00 (16.00)

Koulutukset toteutetaan, mikäli ennakkoilmoittautuneita on vähintään 8 henkilöä/tilaisuus. Koulutuksen hinta tarjoiluineen on 60 euroa/hlö (sis. alv 22 %). Kurssimaksu maksetaan paikan päällä käteisellä. Pankkikortti ei käy. Koulutukseen ilmoitaudutaan viimeistään viikkoa ennen ko. päivää ProAgria Keski-Pohjanmaahan puh. 020 747 3256 tai sähköpostilla irma.leppala@proagria.fi Ilmoittautumisen yhteydessä kysytään tilatunnus ja puhelinnumero. Lisätietoja: Sirkku Koskela puh. 020 747 3269, 0400 137 124, sirkku.koskela@proagria.fi

KASVINSUOJELURUISKUJEN TESTAUS

Onko kasvinsuojeluruisku testaustodistus voimassa? Ympäristötuen sitomusehtojen mukaan kasvinsuojeluruisku on testattava valtuutetulla testaajalla viiden vuoden välein. Testauksesta tulee olla kirjallinen todistus. ProAgria Keski-Pohjanmaa järjestää kasvinsuojeluruiskun testauksia Vetelissä tiistaina 10.06.2008 klo 09.00-12.00 K-maatalous Harjupatanan pihalla, klo 13.00-14.00 Räytingin tanssilavan pihalla ja klo 15.00-16.00 Pulkkinen nuorisoseuran talon pihalla. Kasvinsuojeluruisku tulee olla ehdottomasti pestynä ja siinä tulee olla 200 litraa vettä. Testaajalla on mukana suuttimia ja yleisimpiä varaosia ruiskuihin. Lisätietoja Jouni Huhtalalta puh 020-747 3265, 040-512 3703 ja jouni.huhtala@proagria.fi

VIPU-TUNNUKSELLA SÄHKÖISET SONNIHAKEMUKSET JA PELTOKARTTASOVELLUS

Vipu-tunnuksen avulla voi selailta internetin kautta omia maataloustukihakemuksia, tarkastella ja mitailla hallinnassaan olevia peltolohkoja sekä tehdä sonnipalkkiohakemuksia. Tunnus haetaan maataloustoimistosta saatavalla lomakkeella.

LUOPUMISTUEN VUOKRAUSVAIHTOEHTO POISTUU VUODEN 2008 LOPUSSA

Maatalousyrittäjien nykymuotoinen luopumistuki on voimassa vuoden 2010 loppuun asti, mutta peltojen vuokraus lisämaaksi on lain mukaan mahdollista enää vain vuoden 2008 loppuun saakka. Pelloista vuokraamalla luopuvalta viljelijältä edellytetään 60 vuoden ikää.

Luopumistukea on aina haettava etukäteen luonnosluovutuskirjan tai luonnosvuokrakirjan perusteella. Luopuja voi toteuttaa lopullisen luopumisen etukäteispäätöksen saatuaan jo vuotta ennen varsinaisen luopumisiän täyttymistä. Luopumistuki tulee kuitenkin maksuun vasta iän täyttymistä seuraavan kuukauden alusta.

Vuokraamalla luovuttaessa vuokrasopimus on allekirjoitettava ja vähintään kymmenen vuotta kestävä vuokra-ajan alettava viimeistään 31.12.2008. Tämän jälkeen vuokrausmahdollisuus loppuu kokonaan.

ELÄINTEN ILMOITUSAIKOJEN NOUDATTAMINEN

Maataloustuottajien on syytä tehdä ilmoitukset eläinten syntymistä, ostoista, poistoista ja siirroista nautarekisteriin tarkasti määräaikojen puitteissa. Myöhästynyt ilmoitus saattaa jatkossa vaikuttaa naudan tukikelpoisuuteen.

Euroopan komission tulkinnan mukaan kaikissa EU:n rahoittamissa nautatuissa tukikelvottomia ovat eläimet, joiden syntymät, ostot, poistot ja siirrot on ilmoitettu myöhässä nautarekisteriin. Komission tulkinta perustuu Eytuomioistuimen keväällä antamaan tuomioon. Suomessa linjaus koskisi sonni- ja härkäpalkkiota sekä nautojen tuotantopalkkioita.

Tulkinnan käyttöönottoaika ja tarkemmat yksityiskohdat selviävät myöhemmin. Suomi ja eräät muut jäsenvaltiot pyrkivät yhteistyössä vaikuttamaan komissioon asianmukaisten linjausten varmistamiseksi.

Ilmoitukset eläinten syntymistä, ostoista, poistoista ja siirroista on tehtävä nautarekisteriin seitsemän päivän kuluessa tapahtumasta

SIVISTYS, NUORISO JA VAPAA-AIKA

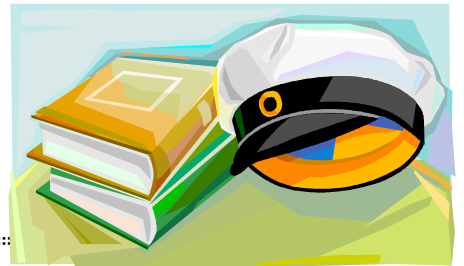
Lukio-opinnoista kiinnostunut aikuinen!

Sinulla on mahdollisuus suorittaa lukio-opinnot Vetelin lukiossa ilta-/etäopiskeluna. Lisätietoja saat infoillassa, joka pidetään Vetelin lukiolla tiistaina

3.6.2008 klo 18 - 19 tai puhelimitse 050 5790 154

Lukion rehtori

Riitta Liias-Lepistö



PLATFORM - leirille Eurooppaan

Kiinnostaisiko harrastaa jotain musiikkiin, taiteeseen, luontoon tai urheiluun liittyvää Euroopassa? Valittavana on mm. Belgia, Espanja, Irlanti, Iso-Britannia, Italia, Itävalta, Latvia, Liechenstein, Luxemburg, Puola, Ruotsi, Saksa, Serbia, Slovenia, Suomi, Tsekki, Turkki, Unkari, Venäjä tai Viro.

Eurooppalainen PLATFORM -nuorisoverkosto on yli 20 maan muodostama yhteistyöelin. Verkoston toiminta-ajatuksena on edistää nuorten kansainvälistymistä ja tarjota elämyksiä järjestämällä leirejä ja muita nuorisotapahtumia. Leirit on tarkoitettu pääasiassa 15-25- vuotiaille nuorille. Osallistujat maksavat itse matkansa kotipaikkakunnaltaan leiripaikalle, sekä omakustannehintaisten osallistumismaksun (yleensä 100-300€) Lisäksi osallistujat vastaavat itse vakuutus- ja viisumikuluista. Leirikuluihin voi kysyä tukea oman kunnan nuorisotoimistosta.

Ilmottautuminen ja lisätietoja netissä

WWW.
PLATFORMNET.
NET

KANSALAIPOISTO

Kiitos Perhonjokilaakson kansalaisopiston kevätnäyttelyn näytteilleasettajille, kävijöille ja kahvion pitäjille. Arvonnassa opintopassin lukuvuodeksi 2008 - 2009 voitti Marja-Liisa Pitkälampi. Onnea voittajalle! Kiitos myöskin kuluneesta kaudesta, uusi lukuvuosi uusine kursseineen käynnistyy 15.9.

Perhonjokilaakson kansalaisopisto kurssitarjonta kesäkuussa Vetelissä:

LASTEN KÄSITYÖKURSSI(20h)/RANTUPIRTTI

9. - 13.6.2008, klo 10.00 - 13.00.

LASTEN KÄSITYÖKURSSI(20h)/RÄYRINGIN MONITOIMITALO

23. - 27.6.2008, klo 10.00 - 13.00.



Kursseilla kudotaan kangaspuilla ja tehdään muitakin käden taidon töitä. Osallistujan tulee yltää kutomaan kangaspuilla. Kurssimaksu 15 €, lisäksi materiaalimaksu. Kursseille tulee ilmoittautua 5.6. mennessä kurssin opettaja Riitta Kolalle p. 040 5678 787 (päivittäin klo 14 jälkeen) tai Pirkko Klemolalle maanantaisin p. 0400-910822. Molemmille kursseille otetaan 10 osallistujaa. Huom! Omat eväät mukaan, Rantupirtillä on jääkaappi ja mikroaaltouuni.

Kansalaisopiston henkilökunta toivottaa kaikille aurinkoista kesää!

Retki Särkänniemeen 24.6.08

Linja-automatkan omavastuuosuus on 7 €, elämysavain + kyyti 37 €, ipana-avain+kyyti 32 €, aluelippu+kyyti 15 €. Aluelippu sisältää sisäänkäynnin alueelle, Sara Hildénin taidemuseoon, lasten eläintarhaan, akvaarioon, Delfinaarioon, Näsinneulan näkötorniin sekä Planetaarioon. Alle 10-vuotiaille huoltaja mukaan. Ilmoittautumiset ke 18.6. klo 09-16 puh. 040 747 2347. Mukaan pääsee ilmoittautumisjärjestyksessä. Matkan peruuntumisesta on ilmoitettava välittömästi. Järjestäjät: Nuorisotoimi sekä Vetelin 4H-yhdistys

Kesäleiri Vetelin ja Kaustisen nuorille 2.-4.7.08

Leiri järjestetään mökkimajoituksena Vetelissä tai Kaustisella (paikka on vielä avoin). Leiri on suunnattu yli 8-vuotiaille. Ohjelmassa on mm. seikkailurata, beach volley, leiridisco, uintia ja muuta mukavaa säpinää. Leirin hinta on 35 €, joka sisältää ruokailut, majoituksen, leiriohjelman sekä vakuutuksen. Tarkemmat tiedot leiristä lähetämme osallistujille myöhemmin. Ilmoittaudu puh. 040 747 2347 26.6. mennessä. Järjestäjät: Kunnan nuorisotoimet sekä Vetelin 4H-yhdistys

Huomio!

Teltoja ja rinkkoja on lainattavissa vapaa-aikatoimistosta. Kysely numerosta 050 5790 173 / Virpi.



Liikuntakeskus/uimahalli

puh. 050 5790 176, kahvio 050 5790 175

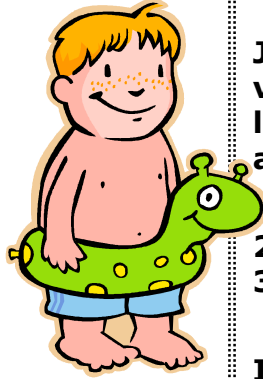
Uimalla kesään!

Kesän aukioloajat

touko- kesäkuu
5.5.- 27.6.2008
ma-to 16.30-20.00
altaalta pois 19.30
pe aamu-uinti 7.00-9.00
pe ilta suljettu
la ja su suljettu

kesä- heinäkuu
30.6.-18.7.2008
ma-pe 13.00-18.00
altaalta pois 17.30
la ja su suljettu

Kahviossa
Kesäkuun ajan -20%
- yksiväriset uimapuvut ja -housut
- loput lasten uima-asut
- uimalasit ja -lakit



Vesipeuhula 4 - 5 vuotiaille

Järjestämme uimahallilla kaksi vesipeuhulaa, joissa tutustumme lapsia veteen erilaisten leikkien avulla.

23.-27.6. klo 12.00-13.00 sekä
30.6.-4.7. klo 11.00-12.00

Ilmoita viimeistään 13.6 mennessä,
puh. 050 5790 176

Spinnig-pyöräilyä kesäkuussa

Liikuntakeskuksessa on mahdollista spinning-pyöräillä kesäkuussa torstaisin klo 19-20. Ohjaajana toimii Pirjo Palosaari. Hinta 4 €/ kerta, mahdollisuus myös ostaa 10 kerran passi hintaan 35 €. Vuoron varaukset kahviosta puh. 050 5790 175. Peruutukset tulee tehdä edellisenä päivänä. Ota tunnille mukaan juomapullo ja pieni pyyhe.



Kirjasto tiedottaa

Näyttelyt:



Kesän aukioloajat 1.6. – 31.8.

Pääkirjasto:

ma 13-18
ti 13-18
ke 13-16
to 13-18
pe 10-16

Pulkkisen kirjasto:

ke 18-20

Räyringin kirjasto:

ma 18-20



26.5. – 16.6. Vanhasta uutta – aika kultaa muistot -näyttely. Kokkolalaisen Riitta Porkon "tuunaamat", kirpputorilta löydetty kengät ja laukut ovat saaneet uuden, loisteliaan elämän.

Tulossa: Tuntematon Pietari – valokuvanäyttely

Erilaiset näyttelyt ilahduttavat ja piristävät. Kirjastossa on ollut vilkas näyttelykeväät, mutta kesän aikana olisi tilaa uusille näyttelyille.

Onko sinulla maalauksia, piirustuksia, käsitöitä tms. joita haluaisit tuoda esille?

Ota yhteyttä kirjastoon, suunnitellaan yhdessä.
Puh. 050 5790 172 tai 050 5790 171

Kirjasto on avoinna koko kesän!

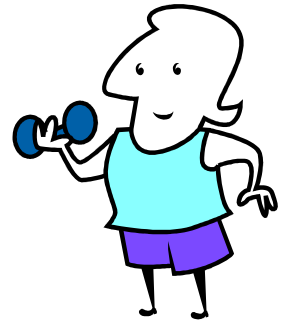
Tule hakemaan lomalukemista tai muuten vain viihtymään

Punttitrimmi

Maanantaisin 12.5.-14.7. klo 18.00-19.00

Kertamaksu 2 € +kuntosalimaksu (2 € kerta tai 14 € kesäkausi)

Ohjaajana Ann-Mari Haapasalo 040 8460 291



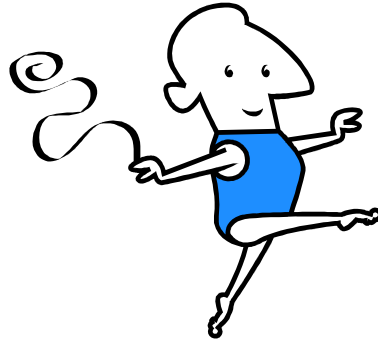
Kesäjumppa

Torstaisin Alkaen 05.06. klo 19.00-20.00 Koulukeskuksen sisäpihalla

Kertamaksu 2 €

Ohjaajana Laura Sillanpää 040-7084501

Huom. Omat jumppapatjat mukaan!



Hyvää Kuntoilukesää !

Naisvoimistelijat



Tarvitseeko lemmikkisi hoitajaa?

Vetelin 4H-yhdistys on kouluttanut dogsittereitä, jotka voivat tulla avuksi lemmikin jokapäiväisessä hoidossa tai lomien ajaksi. Tietoja dogsittereistä saa suoraan hoitajilta (hoitajien puhelinnumerot nettisivuiltamme 4h.fi/veteli) tai 4H-toimistosta.



Metallinkeräys jatkuu vielä 25.5. asti Räyringin tanssilavan pihassa. Sunnuntai 25.5. jälkeen paikalle ei saa enää tuoda metalliromua.

Mitä keräykseen voi tuoda?

- maatalouskoneet, äkeet, aurat jne.
- pesukoneet, hellat, kiukaat jne.
- kuivatut autonromut (kaikki nesteet, akku ja renkaat poistettuna)
- ruohonleikkurit, polkupyörät
- renkaat ja myös renkaat vanteineen
- kaikenlaiset metallipitoiset tavara, jotka eivät sisällä ongelmajätettä!



Mitä keräykseen EI voi tuoda?

- jääkaappeja tai pakastimia, akkuja, nesteitä



Keräystuotot käytetään 4H-nuorisotoiminnan hyväksi.



4H-kerhot pyörivät vielä viikon 21, jonka jälkeen ne jäävät kesätauolle. Hyvää kesää kaikille toiminnassa mukana olleille ja tervetuloa syksyllä mukaan uudelleen kerhotoimintaan. Nähdään kesän aikana erilaisissa tapahtumissa.





LANNOITE- JA SIEMENSÄKKEJÄ VOI TAAS VIEDÄ KERÄYKSEEN



Tänä kesänä jatkuu jo perinteeksi muodostunut lannoitesäkkikeräys.

Paikalliset 4H-nuoret järjestävät käytettyjen muovisten lannoite- ja siemensäkkien keräyksen tiloilta hyötykäyttöön.

Keräykseen otetaan:

- 40 kilon lannoitesäkit
- lannoitelavojen suojahuput
- Yaran suursäkit (painatus Kemira GrowHow)
- Tigoteamin siniset suursäkit
- Kiviexperttien valkoiset suursäkit
- Agrimarketin suursäkit
- K-maatalouden suursäkit

Keräykseen eivät kelpaa:

- muut suursäkit
- säilörehujen kiriste- tai aumakalvot
- erilaiset kanisterit,
- muut muovit tai jätteet

Lannoitesäkkien tulee olla tyhjiä, mutta muutama lannoiterae ei haittaa. Lannoitesäkkejä ei tarvitse erikseen puhdistaa niihin tarttuneesta liasta, hiekasta tms., mutta mitään vieraita esineitä, kiviä, muuta muovia yms. ei saa olla mukana. Viljelijät voivat viedä säkit irtonaisina keräyspisteisiin, tyhjät säkit keräyspisteisiin, joissa 4H-nuoret lajittelevat ja pakkaavat ne.

Talteen saatu muovi kuljetetaan hyötykäyttöön. Piensäkeistä, lavahupuista ja suursäkeistä valmistetaan uusiomuovia muoviteollisuuden raaka-aineeksi. Lannoite- ja siemensäkkikeräyksen avulla saadaan tiloilla kertyvä jätemuovi kierrätykseen. Valtioneuvoston pakkauspäätöksen perusteella 22,5 % käytetyistä muovipakkauksista on kerättävä takaisin ja kierrätettävä. Viime vuonna 4H-nuoret keräsivät tiloilta talteen yli 530 tonnia lannoite- ja siemensäkeistä peräisin olevaa jätemuovia.

Tänä kesänä järjestettävä lannoite- ja siemensäkkikeräys on järjestyksessään 33. Vuonna 1975 alkanut teollisuuden ja 4H-järjestön yhteistyö muovin kierrätyksessä on jatkunut näihin päiviin asti. Kaikkiaan lannoitesäkeistä peräisin olevaa muovia on kolmen vuosikymmenen aikana saatu talteen 29 miljoonaa kiloa. Kaikki kerätty muovi on hyödynnetty teollisuudessa raaka-aineena ja energiana. Myös tänä kesänä uskotaan keräyksen sujuvan hyvin.

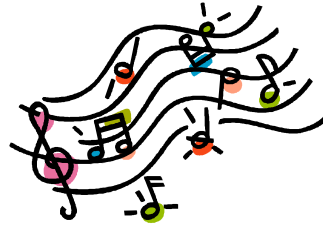
Lannoitesäkkikeräys järjestetään 7 .7. - 1.8.08 välisenä aikana. Lannoitesäkkejä voi tuoda keräyspisteeseen keskiviikkoisin klo 12 -14. Keräyspiste sijaitsee Räyringissä Alaperintien risteyksessä olevalla kuivaajalla.

Keräyksen järjestävät yhteistyössä Vetelin 4H-yhdistys, Yara ja Suomen 4H-liitto.

Lisätietoja asiasta antaa

Ulla Keski-Saari 040-7472 347 veteli4h@veteli.fi

TANSSIN ILOA!



Tule kokemaan uudella tavalla tanssin iloa.

Järjestän tutkimusmatkan kehoosi tanssin avulla.

Kurssin aikana käymme läpi vatsatanssin alkeet, joista saat myös ohjemonisteen mukaasi.

Tanssikokemusta ei tarvita, vaan tule juuri sellaisena kuin olet.

* Aika ja paikka: ma-ti ilta 9-10.6.08 klo: 18-21

Vetelin liikuntakeskus/uimahalli, Kurssin hinta: 50e

Kurssi järjestetään mikäli osallistujia on vähintään 10 henkilöä.

Jos tunnet kehosi kutsuvan tanssin iloon, tule rohkeasti mukaan liikkumaan ihastuttavan Itämaisen musiikin tahdissa!

Mukaasi tarvitset:

Ilosen mielen ja kehosi

T-paidan, trikoot, tossut ja ison huivin lanteillesi...



Tiedustelut ja ilmoittautumiset:

Merja Torppa puh. 040 516 7120 tai

Oona-Maaria Vuorela (lähihoitaja, dip.reflek. tanssiohjaaja)

puh. 0400-667243

VETELIN KESÄMARKKINAT

5.7.08 KLO 10 -14.00

VETELIN KESKUSTASSA KOULUTIELLÄ

- Vieraana vuorineuvos Reino Hanhinen

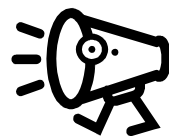
- Tule tutustumaan palo- ja pelastuslaitoksen toimintaan

- Monipuoliset markkinakojuet mm. karkkia, Castrol-öljyjä, kukkia...

- Karaokeisäntänä ja äänentoistovastaavana Jouni Koivisto

- esittelyssä vanhoja autoja

NÄHDÄÄN MARKKINOILLA!



Huomio veteliläiset yrittäjät! Vielä muutamia markkinapaikkoja vapaana. Otathan pikapuoliin yhteyttä puhelimitse 050 5790 100 tai sähköpostilla susanna.karvonen@veteli.fi.

Perinteinen Vetelin urheilijoiden järjestämä markkinahölkä alkaa klo 14.00.