

VETELIN KUNTATIEDOTE

syyskuu 2011

seuraa ilmoittelua www.veteli.fi

Tässä numerossa mm.

- Äitienpäiväkunniamerkkien hakuohjeet.....sivu 1
- Keskustelutilaisuus Emäntäkoulun tulevaisuudesta....sivu 4

VETELIN KUNTA vetelin.kunta@veteli.fi

Kivihyppäntie 1, 69700 VETELI, Neuvonta 050 5790 100,

Kiinteistö-, kaukolämpö- ja vesihuoltolaitoksen päivystys puh. 050 5790 112

ÄITIENPÄIVÄKUNNIAMERKIT 2012
Kunniamerkkiesitykset vuodelle 2012
äitienpäiväkunniamerkkien saajaksi
pyydetään toimittamaan viimeistään
31.10.2011 Länsi- ja Sisä-Suomen
aluehallintovirastolle osoitteeseen:
Länsi- ja Sisä-Suomen aluehallintovirasto
PL 200, 65101 Vaasa

Kunniamerkin myöntämisperusteina ovat ehdokkaan ansiot lasten ja nuorten esimerkillisenä kasvattajana, perhe-elämän ja vanhemmuuden edistäjänä sekä laajemminkin yhteisvastuullisena toisista huolehtimisen ja välittämisen turvaajana. Pyrkimyksenä on, että palkittavat äidit edustavat monipuolisesti tämän päivän äitejä.

Ehdokkaiden alaikäraja on 40 vuotta. Ehdokkaiden tulee edustaa tasapuolisesti tämän päivän äitejä myös ikänsä puolesta. Lasten lukumäärä ei ole määräävä peruste palkitsemiselle. Biologisten äitien lisäksi myös adoptio- ja sijaisäitejä voidaan esittää palkittavaksi. Ammatissaan kasvattajina toimiville äitienpäiväkunniamerkkiä ei ole tarkoitus myöntää.

Omien lasten tekemiin hakemuksiin tulee liittää vähintään kaksi luotettavaa, toisistaan riippumatonta puoltavaa lausuntoa sellaisilta järjestöiltä tai muilta yhteisöiltä, jotka hyvin tuntevat kysymyksessä olevan perheen. Hakemusta, jossa on vain yksi puoltolausunto tai sellainen puuttuu kokonaan, ei oteta vastaan, ennen kuin se on täydennetty riittäväillä puolloilla.

Muut omaiset tuttavat, naapurit jne. voivat olla aloitteellisia, mutta tällöin esityksen tekijänä tulee olla viranomainen, järjestö tai muu yhteisö.

Länsi- ja Sisä-Suomen alueelle vuoden 2012 enimmäiskiintiö myönnettävistä äitienpäiväkunniamerkeistä on kahdeksan. Äitienpäiväkunniamerkkejä koskevan hakemuslomakkeen voi täyttää ja tulostaa Internetistä: kunnial1, osoite <http://www.suomi.fi>. Lomakkeita saa myös kunnanviraston neuvonnasta Susanna Karvoselta puh. 050 5790 100. Lisätietoa antaa hallintosihteeri Merja Ketola puh. 050 5790 102.

ARA:N TUET ERITYISRYHMIEN ASUNTO- OLOJEN PARANTAMISEKSI 2012

erityisryhmien investointiavustus
Korkotukihakemus uustuotantoa koskeva
perusparannusta koskeva hankintaa koskeva

Hakemus on toimitettava ympäristölautakunnalle 20.10.2011 mennessä. Lisätietoja antaa Anne-Maarit Mansikka-aho 050 5790 182 ja lisätietoja löytyy myös osoitteesta www.ara.fi



MAATALOUS



MAATILOJEN INVESTOINTITUKIEN HAKUAIKA 1.9. – 17.10.2011

Investointitukien hakuaika on meneillään. Maaseutuviraston kotisivuilla <http://www.mavi.fi/fi/index/maaseudunrahoitus/investointituet.html> on taulukko, mistä tukikohteet ja tukitasot löytyvät. Tuki haetaan lomakkeella 2314, joka löytyy osoitteesta <http://lomake.mmm.fi>. Tiedustelut investointituista ely-keskukseen Soini Kattilakoski puh. 050-312 8575 tai Heikki Rautio puh. 050-312 8627 taikka maataloustoimistoon.

SATOVAHINKOJEN ILMOITTAMINEN

Satovahingoista tulee ilmoittaa maataloustoimistoon heti, kun vahinko on huomattu. Erityisen **tärkeää on ilmoittaa, jos sato jää korjaamatta satovahingon takia**. Näin menetellen voidaan vahingoista huolimatta maksaa tuet.

Satovahinkokorvausta voidaan suorittaa **hallan, raesateen, kaatosateen, rajuilman, poikkeuksellisten tulvien, poikkeuksellisen kuivuuden tai muun vastaavan viljelijästä riippumattoman poikkeuksellisen suuren luonnonolojen vaihtelun aiheuttamasta vahingosta**.

Satovahingosta vähennetään omavastuuosuus, jonka suuruus on 30 % viljelmän normisadon arvosta. Vaikka satovahingosta ei tulisikaan maksettavaksi korvausta omavastuuosuuden vuoksi, vahinkoilmoituksen jättämisellä vältytään seuraamuksilta, jotka aiheutuisivat mahdollisen valvonnan perusteella. Vahingoista voi ilmoittaa lomakkeella nro 118. Myös uusien raivioiden satovahingot on syytä ilmoittaa, vaikka korvausta voidaan maksaa aikaisintaan kolmantena satovuotena.



Mikäli vahingoista haetaan **satovahinkokorvausta**, kasvusto tulee jättää peltoon pystyyn arvion tekemistä varten.

Kesannot on tullut niittää 31.8.2011 mennessä. Ellei niitto ole onnistunut märkyyden vuoksi, kannattaa kesantolohkosta jättää satovahinkoilmoitus. Kesannosta ei makseta satovahinkokorvausta.

VILJELIJÄMATKA HYVINVOINNIN POREET! – TAPAHTUMAAN OULUUN 3. – 4.11.2011

FARMI 2020-hanke järjestää **viljelijämatkan Oulun Edeniin to 3.11. – pe 4.11.2011.** Ensimmäisenä päivänä on mahdollista osallistua Hyvän Voinnin –seminaariin ja messuille. Illalla on viihdeohjelmaa. Toisena päivänä vierailaan peruna- ja maitotilalla.

Vetelistä on bussikuljetus tapahtumaan. Koko paketti kyyteineen maksaa **119 €/hlö.** Päivät oikeuttavat maatalousyrittäjän opintorahaan. **Paikat täytetään ilmoittautumisjärjestyksessä, ilmoittautumiset heti, timo.keskinen@kpedu.fi tai p. 044 7250 688.** Lisätietoja www.kpedu.fi/farmi2020.

 **SIVISTYS,
NUORISO JA
VAPAA-AIKA** 

Syksyn kuntoilukausi on alkanut!

Uimahalli avoinna

ma-pe 16-21 (allas suljetaan klo 20)
su 12-15 (allas suljetaan klo 14.45)

Kuntosali avoinna

ma-pe 16-21
la 11-16
su 12-15

Spinnitunnit

HUOMAA UUSI PÄIVÄTUNTI
ti klo 11-12 Pirjo Palosaari
ti klo 18-19 Marja Tunkkari
ke klo 19-20.30 Sari Taipale SPINNIPUMP
su klo 12-13 Elina Huusko

Varaa vuoro kahviosta 050 5790175

Let`s zumba

Zumba maanantaisin
- aikuiset klo 19-20 salissa
Zumbatomic maanantaisin
- lapset 4 - 7-vuotiaat klo 17.30-18.15 näyttämöllä
- lapset 8 - 12-vuotiaat klo 18.15-19 näyttämöllä
HUOM! Syyslomaviikolla ei zumbaa maanantaina 17.10.

Kuntonyrkkeily

to klo 19-20.30 vetäjänä Aki Lepistö
Varaa vuoro kahviosta 050 5790175

Sulkapallovuorot

ma klo 16-19 (1 kenttä)
su klo 12-15 (2 kenttää)
Varaa vuorosi puh. 050 5790175

Virkeänä syksyyn!

Solarium avoinna
ma-pe klo 9-21
su klo 12-15

UIMAKOULU AIKUISILLE!

Tiistaisin klo 20-21 25.10.-29.11.2011
Kaipaako tekniikkasi hiomista tai haluaisit muuten vaan neuvoja. Käymme läpi kaikki uintitekniikat rinta, vapaa ja selkäuinnin ja toki perhosenkin jos halukkaita löytyy!

Hinta 40 € sisältää opetuksen ja uintimaksun 6:lta kerralta. Mukaan mahtuu 15 osallistujaa, joten ilmoittaudu heti, kuitenkin viimeistään 17.10.2011 mennessä uimahallille numeroon 0505790176 tai sähköpostilla osoitteeseen vetlii@veteli.fi.

su 23.10 Perheuinti klo 12-15

Alle 15v. lapsi/nuori huoltajan seurassa ilmaiseksi uimaan.

Lapsipartti

urheilutalolla tiistaisin klo 18-20.
1-3 vuotiaat 3 €/tunti, yli 4-vuotiaat 2 €/tunti. Hoitajina Sara Taipale ja Sofia Klemola.

Pelastaminen vedestä kurssi lapsille/nuorille! (8-13vuotiaat) pe 21.10 Klo 10-13 uimahallilla

Kurssilla harjoitellaan turvallisesti vedestä pelastamista! Sisältää mm. seuraavia asioita; **pelastushyppy, pelastusuinti, sukeltaminen, kuljetusuinti, välineiden hyödyntäminen pelastuksessa**... Lisäksi lyhyt teoria osuus alkuun+ pieni välipala mehuineen. Vaatimuksena **yli 25m uimataito**. Hinta 7 €. Kurssille otetaan 10 ensimmäistä ilmoittautujaa. Ilmoittautumiset ja tiedustelut: Ari Takala 0505790173.

Syyslomaviikolla (vko 42)

Liikuntakeskuksessa tapahtuu!

ma 17.10. klo 15-20 Paikalla hyvinvointiin ja sisustamiseen liittyviä yrityksiä sekä tuote-esittelijöitä! Katso tarkemmin s.9

ma 17.- to 20.10. klo 10-11 **VESIPEUHULA!** Leikkiä ja peuhua vedessä 4-5 vuotiaille. Hinta 20 €. Mukaan otetaan 10 lasta ilmoittautumisjärjestyksessä. Ilmoittautumiset numeroon 050 5790176 tai vetlii@veteli.fi 10.10. mennessä.

ti 18.10. klo 16-17 Liikuntakeskuksessa nuorten valvottu sählyvuoro

ti 18.10. klo 20-22 **VESIDISKO!** Ala-aste ikäisille uimataitoisille lapsille. Musiikkia, pelejä, sipsiä, karkkia, limsaa.... Hinta 4 € sisältää uinnin ja herkkuja mahantäydeltä!

ke 19.10. klo 12-14 Lasten liikuntaseikkailu n. 6-10 vuotiaille. Liikuntakeskuksen salissa. Sisältää mm. tempuradan, monipuoliset tehtävärastit, kilpailuja, " kummitusluolan". Vapaa pääsy!

ke 19.10. klo 14-14.45 lasten zumba, Järjestäjinä toimivat nuorisotoimi, Vetelin 4H- yhdistys sekä naisvoimistelijat.Vapaa pääsy!

Nuorten valvottu pelivuoro

liikuntakeskuksessa tiistaisin klo 16-17. Voit tulla pelaamaan sählyä, sulkapalloa, lentopalloa ym. ryhmän toiveiden mukaan!

Kunnan nuorisotilat

Avoinna:

keskiviikkoisin klo 18-20.30
perjantaisin klo 19-22

Tervetuloa pelailemaan, viettämään aikaa hyvässä seurassa, sekä kehittämään toimintaa. Nuorisotilat löydät entisen metsäkoulun tiloista Harmaalta kiveltä.

HUOM!

pe 14.10. klo 19-24 Nuorisotila avoinna pidennetysti. Kilpailuja! Nuokkarin Pingis-, biljardimestaruus yms.

pe 21.10 Elokuvalta! Äänestyksessä eniten ääniä saanut leffa katsotaan videotykiä. Nuorisotoimi tarjoaa pientä naposteltavaa! (vapaa pääsy)

Kävelykampanja 1.9. - 30.11

Syksy on kävelykampanjan aikaa. Suoritukset merkitään kuntolaatikoista löytyviin suoritusvihkoihin tai henkilökohtaiseen suorituskorttiin. Suorituskortin voit tulostaa kunnan kotisivulta tai hae se vapaa-aikatoimista. Kuntovihkot löytyvät seuraavista paikoista: Haapalan/Forsbakan risteys, Haukilahti, Isokylä, Kalliojärvi, Kylmänkylän risteys, Patana, Polso, Pulkkinen, Puusaari, Rytiniemi, Saarivesi Nykäsentien/Tuottajien majan risteys ja Sillanpään levähdyspaikka. Liikuntasuorituksesi hyväksytään kaikki ulkona tapahtuva, kestoalta vähintään puoli tuntia kestävä liikunta. Pääpalkintona arvotaan 85 €:n ostolahjakortti ja kuukausittain tavarapalkintoja.

Pyöräilykampanjan arvonnassa voittivat lahjakortin Helinä Nykänen ja tavarapalkinnot Marita Takussaari, Petri Takala ja Esko Puumala.

Lentopallon puulaaki alkaa

Liikuntatoimi järjestää avoimen lentopallon puulaakin. Kerätkää kasaan leikkimielisiä lentopalloporukoita. "Joukkueeseen" tulee kuulua vähintään kuusi pelaajaa, joista ainakin kahden tulee olla naisia. Jokaiselle joukkueelle nimetään ennalta ilmoitettavat tuomarivuorot. Pelit pelataan liikuntakeskuksessa 1.11.2011 alkaen tiistaisin klo 20-21. Porukat tulee ilmoittaa ti 18.10.2010 mennessä liikuntatoimistoon puhelimitse 050 5790 173 tai sähköpostilla ari.takala@veteli.fi . Tarkempi sarjaohjelma muodostetaan kun osallistuvien joukkueiden määrä on selvillä.

KIRJASTO TIEDOTTAA

puh. 050 5790 171, 050 5790 172

Aukioloajat:

Pääkirjasto:

Ma-to 13-19, pe 10-16, su 12-15

Räyrinki: ma 18-20

Pulkkinen: to 18-20

❖ **Satutunti kirjastossa** joka toinen torstai klo 10

Syyskauden satutunnit seuraavasti: 29.9., 13.10, 27.10., 10.11., 24.11., 8.12. ja 22.12.



Ш Ш Ж 3 Ч Ш

Näyttelyt:

2. – 31.10. Suomi-Venäjä -seuran kokoama "Venäläinen kulttuuri tutuksi"- näyttely.

Näyttelyssä on mahdollisuus tutustua mm.
- venäläiseen kirjallisuuteen, mahdollisuus lainata

- matkakohteisiin: matkaesitteitä, valokuvia

- esineistöön: perinteisiä leluja, samovaari

- maalaustaiteeseen: ikoneja, luostarimaa-lauksia

- ruokakulttuuriin: perinteisiä ruokaohjeita

Lämpimästi tervetuloa tutustumaan!

Taidenäyttely Vuodenajat: Talvimaisemia.

Esillä kirjastossa 1.– 31.12. Näyttelyn on koonnut Olga Melet-Pajuoja

Kirjanäyttely:

Kirjailija Juhani Ahon (1861 – 1921) syntymästä Lapinlahden pappilassa on kulunut 150 vuotta. Juhlavuoden kunniaksi hänen teoksistaan on julkaistu lukuisia uusintapainoksia sekä mm. Panu Rajalan kirjoittama elämäkerta "Naisten mies ja aatteiden". Ahon "lastuista" on ilmestynyt kaksi uutta teosta: Raimo Sallisen kuvittama "Juhani Aho: Valikoima lastuja" ja Juhani Niemen toimittama "Juhani Aho: Tulivuori sammussa ja muita lastuja".

**Tervetuloa
lainaamaan!**

Emäntäkoulun tulevaisuus

Keskustelu- ja työpajatilaisuus Vetelin emäntäkoulun tulevaisuudesta **torstaina 13.10. klo 18 emäntäkoululla**. Järjestäjinä Perhonjokilaakson kuvataideyhdistys, Vetelin kunta ja Kaustisen seutukunta. Kaikki asiasta kiinnostuneet ovat lämpimästi tervetulleita. Kahvitarjoilu.



Puolukan osto on päättynyt.

Kiitos kaikille puolukoita myyneille!



4H-kerhot

Maanantaisin

- Koirakerho Räyringin koululla klo 14.30-15.30 Ohjaajana Heli Kätkä.

Kerho alkaa viikolla 40

- Yleiskerho keskuskoululla klo 16-17.30. Ohjaajana Sofia Klemola ja Sara Taipale

- Yleiskerho Polson koululla klo 17.30-19. Ohjaajana Jenni Torppa

- Yleiskerho Patanan koululla klo 17.30-19. Ohjaajana Juulia Sillanpää ja Annika Tyynelä

Tiistaisin

- Yleiskerho Räyringin koululla klo 17-18.30 Ohjaajina Josefiina Järvelä ja Emilia Aho

Keskiviikkoisin

- Kokkikerho keskuskoululla klo 15-16.30. Ohjaajana Heli Kätkä

Torstaisin

- Yleiskerho Isonkylän koululla 17.30-19. Ohjaajana Heli Kätkä.

Kerho alkaa viikolla 40

Perjantaisin

- Yleiskerho Pulkkisen koululla klo 18-19 Ohjaajana Hilla Saari

Lauantaisin

- Heppakerho Takalan Tallilla klo 11.30-13 Ohjaajina Jenni Torppa ja Suvi Teirikangas

Metallinkeräys jatkuu 31.10.2011 saakka.

Keskustassa Vetelin Erän monitoimitilan piha-alueella Pilvilammentien varressa n. 300m 13 tieltä oikealla ja Räyringissä vanhalla kaatopaikalla Ekoroskin hyötykäyttöaseman takana.

Mitä keräykseen voi tuoda?

- Maatalouskoneet, äkeet, aurat jne.
- Pesukoneet, hellat, kiukaat jne.
- Kuivatut autonromut (kaikki nesteet, akku ja renkaat poistettuna)
- Ruohonleikkurit, polkupyörät
- Renkaat ja myös renkaat vanteineen
- Kaikenlaiset metallipitoiset tavarat, jotka eivät sisällä ongelmajätteitä!

Mitä keräykseen ei voi tuoda?

- Jääkaappeja tai pakastimia
- Akkuja
- Nesteitä



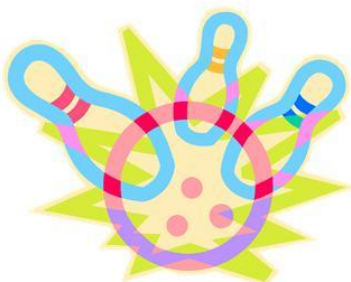
Hohtokeilailua ja shoppailua Kokkolassa maanantaina 17.10.

Lähtö K-market Vetelin pihasta klo 10.00 Perillä Keilaushallilla klo 11.00 (keilausaika 2h) Siirrytään shoppailemaan ja ruokailemaan kaupungille klo 13.00 Kotiin lähtö klo 16.00 Kotona n. klo 17.00

Matkan hinta 10 €. Alle 10v huoltajan seurassa.

Ilmoittautuminen torstaihin 13.10. klo 15 mennessä 4H-toimistoon puh. 040 7472 327 tai veteli@4h.fi

Matkan järjestää Vetelin ja Kaustisen 4H-yhdistykset.



Euroopassa otetaan käyttöön 1.11.2011 uudet yhtenäiset tilinumeromuodot ja pankkitunnukset (IBAN-tilinumero ja BIC-tunnukset). Marraskuun alusta vanhanmuotoiset tilinumerot eivät kelpaa eikä euromaksuja enää erotella ulkomaan ja kotimaan maksuihin. Ota yhteys pankkiisi saadaksesi SEPA-asiat kuntoon.

Ovatko ennakkoerot tulojen mukaiset? Nyt on vielä aikaa suunnitella verotusta ja investointeja.

ELY-keskuksissa on otettu 12.9.2011 käyttöön uusi sähköinen asiointipalvelu, joka helpottaa yritystukiavustusten hakemista ja tehostaa avustusten käsittelyä.

Yritykset voivat jättää sähköisen hakemuksen seuraavista avustuksista:

yrityksen kehittämisavustus
yrityksen valmistelurahoitus
yrityksen alueellinen kuljetustuki

Yritys pääsee käyttämään palvelua KATSO-organisaatiotunnisteella, jota haetaan verottajalta.

Kunta- ja palvelurakennemuutos on edennyt palveluiden rakenteiden ja palvelutuotannon toimintatapojen kehittämiseen. Palvelutuotannon järjestämisvastuu tulee säilyttää kunnalla, mutta palveluiden tuottamistavoissa tulee arvioida mitä tuotetaan, miten tuotetaan ja ketkä tuottavat. Palvelurakenteita uudistettaessa on korostetun tärkeää arvioida tehtävien päätösten vaikutusta paikallisiin yrityksiin, olemassa olevan yritystoiminnan kehittymiseen sekä uuden yritystoiminnan syntymisen edellytyksiin.

Maakunnallinen Yrittäjäjuhlaseminaari & Juhlabuffet Keski-Pohjanmaan Yrittäjien vuoden arvokkain yrittäjätapaaminen Kokkolassa.

Perhonjokilaakson Omaishoitajat ja Läheiset kutsuu kyläkerroksella yhdistysten jäseniä mukaan ideoimaan

PÄIVÄTOIMINTAA KYLILLE

Perhonjokilaakson Omaishoitajat ja Läheiset ry on vuonna 2000 perustettu yhdistys, jonka toiminta-alueena on Halsua, Kaustinen, Perho ja Veteli. Yhdistyksen tarkoituksena on tukea omaishoitajien jaksamista ja auttaa arjen sujumisessa.

Suunnitteleme uutta toimintaa

Pirityiset ry on myöntänyt Perhonjokilaakson omaishoitajat ja läheiset ry:lle Leader-rahoitusta selvitystyöhön, miten kylillä järjestettävä toimintakykyä tukeva päivätoiminta voisi parantaa aikuisväestön ja vähän iäkkäämpien henkilöiden elämänlaatua ja onko tällaiseen toimintaan tarvetta. Lokakuussa järjestetään kyläkerrokset Halsuan, Kaustisen, Perhon ja Vetelin kunnissa. Tilaisuudet ovat avoimia kaikille asiasta kiinnostuneille. Kaikkien kylillä toimivien yhdistysten jäseniä toivotaan paikalle. Tilaisuuksissa on kahvitus.

Hanketyöntekijä Soile Pajukangas (puh. 040-825663, soile.pajukangas@netti.fi) on Vetelin eri kylillä seuraavasti :

keskusta: maanantaina 10.10.2011 klo 12 -14 Mäntyristillä

Räyrinki: keskiviikkona 12.10.2011 klo 10-12, Räyringin monitoimitalolla

Patana: keskiviikkona 12.10.2011 klo 12-14, Patanan nuorisoseurantalolla

Polso: torstaina 13.10.2011 klo 12 alkaen, Polson koululla

Pulkkinen: perjantaina 14.10.2011 klo 12-14, Pulkkisen nuorisoseurantalolla

Tervetuloa!



Euroopan maaseudun kehittämisen maatalousrahasto: Eurooppa investoi maaseutualueisiin



Opastin-palvelu ohjaa opintojen ja yrityspalvelujen ääreen

Keski-Pohjanmaan alueen aikuiskoulutusorganisaatiot ovat perustaneet yhteisen neuvonta- ja ohjauspalvelun, joka parantaa aikuisopiskelijoiden ja yritysten mahdollisuuksia etsiä itselleen sopivaa koulutusta tai pyytää koulutuksiin tai yritysten kehittämispalveluihin liittyvää neuvontaa ja ohjausta. Opastimesta löytyy Keski-Pohjanmaan alueen ajankohtainen aikuiskoulutustarjonta, tietoa aikuisopiskelusta sekä yrityksille tai työyhteisöille suunnatut koulutukset ja muut palvelut.

Opastin-palvelun nettisivut löytyvät osoitteesta www.opastin.fi. Aikuisten tai yritysten neuvontapalvelusta kiinnostuneet voivat ottaa yhteyttä neuvojiin puhelimitse tai lähettämällä viestin Opastin.fi-sivuston kautta. Aikuisopiskelusta kiinnostuneet saavat arkipäivisin yhteyden koulutusneuvojaan puhelinnumerosta 040 748 2111 ja yritysasiakkaat puhelinnumerosta 040 748 4333. Neuvontapalvelusta on mahdollisuus saada myös henkilökohtaisia ohjausaikoja. Opastin-palvelun taustalla ovat Opin Ovi Keski-Pohjanmaalla ja Opin Ovi SME -hankkeet. Hankkeet on rahoitettu Euroopan sosiaalirahaston ja valtion tuella.

Marjatta Kuutsa
Projektipäällikkö
Opin Ovi SME (Small and Medium Enterprises)
puh. 040 808 5020
marjatta.kuutsa@kpakk.fi
www.kpakk.fi, www.opinovi.fi

Liisa Ylikorpi
Projektipäällikkö
Opin Ovi Keski-Pohjanmaalla
puh. 044 7250879
liisa.ylikori@kpakk.fi
www.kpakk.fi, www.opinovi.fi



Asiamielisiksi
KAUSTISEN EVANKELINEN OPISTO



PALVELUKESKUS KUUSIKOTI RÄYRINGKI

Heinäkuun alusta alkaen on Kuusikodin palvelukeskus Räyringissä toiminut kotihoidon palvelukeskuksena.

Toimintamuoto palveluasumisen yksikkönä, jossa hoitajat olivat koko ajan läsnä aamu- ja iltavuorossa, on muutettu valtakunnallisen suunnitelman mukaisesti. Painopisteenä on asiakkaiden kotona tapahtuva hoito ja palvelut ja kun se ei enää ole mahdollista, tapahtuu ympärivuorokautinen hoito ja palvelu tehostetussa palveluasumisen yksikössä.

Toimintaa Kuusikodilla kehitetään koko ajan. Tällä hetkellä Kuusikodilla tarjotaan joka päivä aamupala, lounas, päiväkahvi, päivällinen, iltapala Jytalta ateriapalvelun tilanteille asiakkaille. Tällaisesta yhdessä syömisestä muodostuu mukava sosiaalinen yhdessäolon hetki, jossa vaihdetaan kuulumisia. Kotihoidon työntekijät käyvät Kuusikodilla päivittäin mm. toimistoasioissa ja pesemässä kotihoidon asiakkaiden pyykkiä. Siellä saunotetaan myös kotihoidon asiakkaita. Eli Kuusikodin pihapiirissä on työntekijä päivällä ja illalla miltei koko ajan. Kotihoidon kuntahoitaja pitää kerran viikossa keskuksessa kuntoliikuntaa ja mukana on muutakin virkistäytymistä. Kuusikoti on kunnan omistama kiinteistö, joten siellä pidetään muitakin tilaisuuksia ympäristöstä kerääntyville asukkaille mm. hartauksia.

Kuusikodin tapahtuma-aikoja:

aamupala klo 8

lounas klo 11

päiväkahvi klo 14

päivällinen klo 16

iltapala klo 19

Liikuntatuokio tiistaisin klo 13.30

Hartaus kerran kuussa

Kotihoidon hoito-, ateria- ja tukipalvelutiedustelut:

Kotihoidon ohjaaja Katja Österlund, puh. 050-5790132

Keski-Pohjanmaan erikoissairaanhoidon ja peruspalvelukuntayhtymä

Reetta Hjelm

Kotihoidon ja asumisen tukemisen palvelujohtaja

Onko sinulla hetki aikaa, haluatko tukea lasta tai nuorta? Tuen tarvitsijoiden määrä lastensuojelussa on kasvanut vauhdilla, joten Tueksiko tulet? –projekti järjestää syksyllä 2011

Sinustako tukihenkilö, teistäkö tukiperhe? -infoja



Olet lämpimästi tervetullut kahvittelemaan ja kuulolle!

Infot ovat klo **17.30 - 20.30**

4.10. Kokkola, Perhepalvelukeskus, Isokatu 15 B (15hlö/kerta)

5.10. Toholampi, Kunnantalo

11.10. Kokkola, Perhepalvelukeskus, Isokatu 15 B (15hlö/kerta)

12.10. Kaustinen, Kansanlääkintäkeskus

Lisätietoja ja ilmoittautumiset:

Marja-Liisa Kattilakoski 044 5874511,

marja-liisa.kattilakoski@kokkolanensijaturvakoti.fi

Piironki II -hankeinfo Vetelin Pulkkisen NS:llä torstaina 13.10.2011 klo 18.

Tilaisuus on tarkoitettu kaikille yhdistyksille, joilla on omia kiinteistöjä. Piironki II mahdollistaa pienet kone- ja laitehankinnat yhdistysten taloille: esim. astianpesukoneet, astiastot, tietokoneet, ilmalämpöpumput yms.

Tiina Marjusaari

Hankesihteeri

Pirityiset ry

tiina.marjusaari@pirityiset.fi

040 4858 720



perhekahvila

**KAHVILA TOIMII PARITTOMILLA
VIIKOILLA, MAANANTAISIN KLO 10-12
EMÄNTÄKOULULLA**

Lokakuussa 10.10. ja 24.10.

Kahvilassa on tarjolla välipalaa hintaan 1€/perhe. Lapsille löytyy leluja, pelejä ja kavereita! Ja vanhemmille tietenkin päiväkahviseuraa! Kahvila toimii vapaaehtoisvoimin – olet tervetullut myös pyörittämään ja kehittämään kahvilaa!

Seuraa ilmoitteluumme paikallislehdessä!

TERVETULOA MUKAAN!

Terveisin, MLL:n Vetelin yhdistys

NAISVOIMISTELIJOIDEN JUMPAT VETELISSÄ

SYKSY 2011 - KEVÄT 2012

Syyslomalla (vko 42) ei jumppia!!



MAANANTAI

Punttitrimmi	klo 17.45-19.00 kuntosali
syksy 16 €, kevät 16 € (+kuntosalimaksu)	
Zumba	klo 19.00-20.00 urheilutalon sali
kertamaksu 5 €, passi 45 €/10kertaa	
Zumba lapset 4-7v	klo 17.30-18.15 urheilutalon näyttämö
Zumba lapset 8-12v	klo 18.15-19.00 urheilutalon näyttämö
syksy 20 €, kevät 20 €. Perheen seuraavista lapsista 10 €/kausi	
Räyriingin satujumppa	klo 18.00-19.00 Ylipään koulu
syksy 10 €, kevät 10 €. Perheen seuraavista lapsista 5 €/kausi	

TIISTAI

60+ kuntotrimmi	klo 10.00-11.00 kuntosali
syksy 12 €, kevät 12 € (+kuntosalimaksu)	
Bodypump	klo 19.00-20.00 urheilutalon sali
kertamaksu 5 €, passi 45 €/10 kertaa	

KESKIVIIKKO

Kuntorinki miehet	klo 19.00-20.00 urheilutalon sali
syksy 27 €, kevät 27 €	
Jumppa 1-3 lk	klo 18.00-19.00 urheilutalon näyttämö
syksy 10€, kevät 10€. Perheen seuraavista lapsista 5 €/kausi	
Syvävedenjumppa	klo 20.00-20.45 uimahalli
syksy 16 €, kevät 16 € (+uimahallimaksu)	



TORSTAI

Satujumppa 4-6v.	klo 18.00-18.45 urheilutalon näyttämö
Syksy 10 €, kevät 10 €. Perheen seuraavista lapsista 5 €/kausi	
Bodypump	klo 18.00-19.00 urheilutalon sali
kertamaksu 5 €, passi 45 €/10 kertaa	
Kiinteytyscoctail	klo 19.00-20.00 urheilutalon sali
Syksy 27 €, kevät 27 €	

Jos osallistut useampaan jumppaan:

2 piiriä 37 €/kausi, 3 piiriä 50 €/kausi, perhemaksu 50 € 1 jumppa/henkilö
punttitrimmi+syvävedenjumppa 30 €, kertamaksu 3 €, bodypump, zumba 5 €/kerta

Meillä käy myös kuntosetelit!
www.vetelinnaisvoimistelijat.com

TERVETULO!

Tule viettämään Syyslomaa Vetelin Liikuntakeskukseen!

maanantaina 17.10.2011 klo 15-20

*Paikalla hyvinvointiin ja sisustamiseen
liittyviä yrityksiä sekä tuote-esittelijöitä!*

- ❖ Amalian aitta – sisustus tavarat, hieronta
 - ❖ Eläkeliitto, Vetelin yhdistys
 - ❖ Järvelä Kaisa – itse tehdyt matot
 - ❖ Kalliokoski Leea, sky kosmetologi – kosmetologin tuotteet ja palvelut
- ❖ Keikkiäinen – Himalajan kristallisuola tuotteet, Life detox kehonpuhdistus, intialainen päähieronta
 - ❖ Laukkufriikki – laukut, korut
- ❖ Leppävuori Riitta – En gedi kuolleenmeren ihonhoitotuotteet
 - ❖ Mattokutomo Lasse Rantala – matot, kuteet
 - ❖ Oriflame – meikit, ihonhoitotuotteet yms.
- ❖ Paja.S – huovutustyöt, korut, sisustustaulut ja kortit
 - ❖ Partylite – kynttilät
 - ❖ Pirjo Palosaari – alusasut, liivit
 - ❖ Salmelan tila – leivonnaiset
 - ❖ Sininen sivellin, Kipa
 - ❖ Sisustusliike Atelje Sala
 - ❖ SMA-palvelu – Sievin jalkineet
- ❖ Urheilu-shop Alakorpi – urheiluvälineet ja tuotteet
 - ❖ Vetelin apteekki

ULKONA MYNNISSÄ MAKKARAA JA LETTUJA!
OHJELMASSA MYÖS MINIOLYMPIALAISET!

TERVETULOA!